



**T. C.
KAMU İHALE KURUMU**



Elektronik İhale Dairesi

ELEKTRONİK KAMU ALIMLARI PLATFORMU

**Personel Çalıştırmaya Dayalı
Hizmet Alım İhalelerinde
Sosyal Güvenlik Kurumu'na
Veri Girişi Yapılabilmesine İlişkin
Kullanım Kılavuzu**

Sürüm No: 1.0

Yayın Tarihi: 10.01.2018

© 2014 Kamu İhale Kurumu

Tüm hakları saklıdır. Bu dokümanın hiçbir bölümü Kamu İhale Kurumu'nun izni alınmadan, hiçbir biçimde ve hiçbir yöntemle çoğaltılamaz ve dağıtılamaz, veri tabanı ya da başka bir sistemde saklanamaz.

İÇİNDEKİLER

1. ROLLER ve YETKİLER.....4
2. HİZMET İHALESİ PERSONEL VERİ GİRİŞİ EKRANININ AÇILMASI4

1. ROLLER ve YETKİLER

Personel çalıştırmaya dayalı hizmet alım ihalelerine ilişkin veri girişi yapılabilmesi için ilgili yetkiler tüm ‘İdare Platform Sorumlusu’ kullanıcılarına verilmiştir.

Ayrıca farklı bir kullanıcıya yetki verilmek istenirse idare platform yöneticisi tarafından **SGK Hizmet Personeli Veri Girişi Yetkilisi** rolü seçilir ve **Kaydet** butonu ile ilgili rol kaydedilir.

The screenshot shows the 'Rol Atama' (Role Assignment) interface. At the top, the user 'EMEL KILIÇ' is selected. Below this, there are instructions in a light blue box: 'Kullanıcıya atamak istediğiniz roller için rol adının yanında bulunan kutucuğu işaretleyip kaydet düğmesine basınız.' and 'Kullanıcıdan rol geri almak için rol adının yanında bulunan kutucuktaki işareti kaldırıp kaydet düğmesine basınız.' On the right, a list of roles is shown with checkboxes. The role 'SGK Hizmet Personeli Veri Giriş Yetkilisi' is checked and highlighted with a red box. Other roles include 'İhale Komisyonu Üyesi', 'Doğrudan Temin Satın Alma Sorumlusu', 'İdare Platform Sorumlusu', 'İdare Satın Alma Sorumlusu', 'İdare Sözleşme Uygulamaları Sorumlusu', 'İdare Standart Kullanıcı', and 'Toplu Bilgi Raporlama Kullanıcısı'. At the bottom, there are 'Kaydet' (Save) and 'Vazgeç' (Cancel) buttons.

Şekil 6: Rol ve Yetki Verilmesi Ekranı

2. HİZMET İHALESİ PERSONEL VERİ GİRİŞİ EKCRANININ AÇILMASI

EKAP üzerinden gerçekleştirilen personel çalıştırmaya dayalı hizmet alım ihalelerine ilişkin olarak personel veri girişi için ana sayfada yer alan Hizmet İhalesi Personel Veri Girişi (SGK) butonuna tıklanır.

The screenshot shows the home page of the EKAP system. At the top, the user 'SELİN LULACI' is selected. Below this, there is a navigation bar with options: 'İhale Öncesi', 'Teklif İşlemleri', 'Sözleşme Öncesi', 'Sonuç İşlemleri', 'Sözleşme Uygulamaları', 'Doğrudan Temin', and 'Tebliğ İşlemleri'. In the center, a button labeled 'Hizmet İhalesi Personel Veri Girişi (SGK)' is highlighted with a red box. Below this, there is a section for 'Aktif İhalelerim' with buttons for 'Yeni İhtiyaç Raporu' and 'Yeni İhale Başlat'. At the bottom, there is a 'Yardım Portalı' (Help Portal) button.

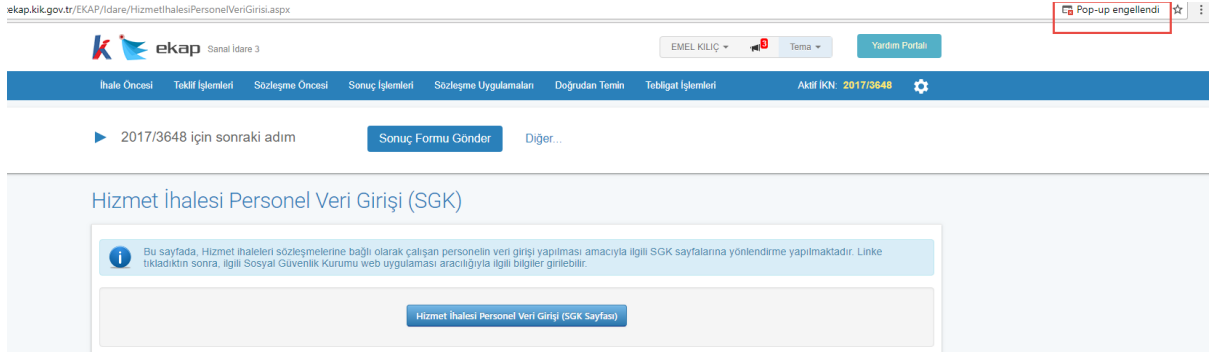
Şekil 1: Personel Veri Girişi Ekranı Bağlantısı

Aynı zamanda Sözleşme Uygulamaları menüsünün altında yer alan **Hizmet İhalesi Personel Veri Girişi (SGK)** düğmesine tıklanarak da işlemlere devam edilebilir.



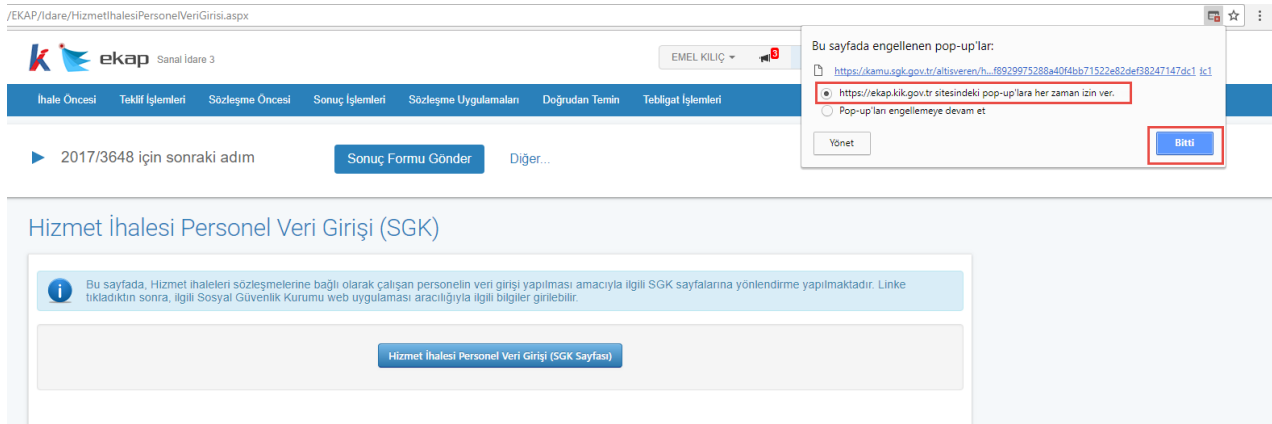
Şekil 2: Personel Veri Girişi Ekranı Bağlantısı

Butona tıklandığında sayfanın açılmasını engelleyen pop-up bilgisi görüntülenir.



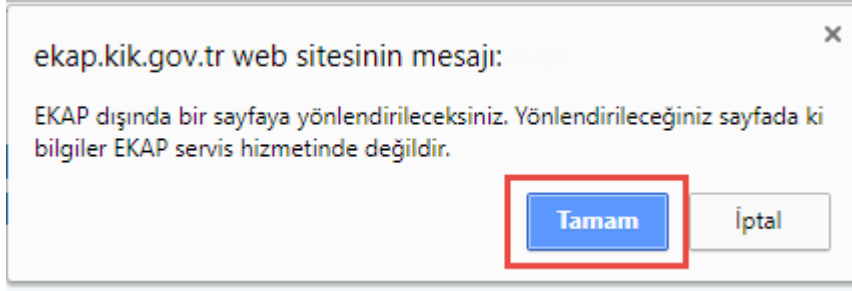
Şekil 3: Pop-up engellenmesi

Bu sayfada engellenen pop-up'ların görüntülenmesi için izin verme işlemi seçilir ve **Bitti** butonuna tıklanır.



Şekil 4: Pop-up'a İzin Verilmesi Ekranı

Açılan ekranda **Hizmet İhalesi Personel Veri Girişi (SGK Sayfası)** butonuna tıklanır ve EKAP tarafından SGK sayfasına yönlendirilmek üzere onay mesajı görüntülenir. Tamam butonuna tıklanır.



Şekil 5: SGK sayfasına yönlendirme onay mesajı

Personel veri girişi işlemlerine **yönlendirilen SGK web sayfasından devam edebilirsiniz.**